



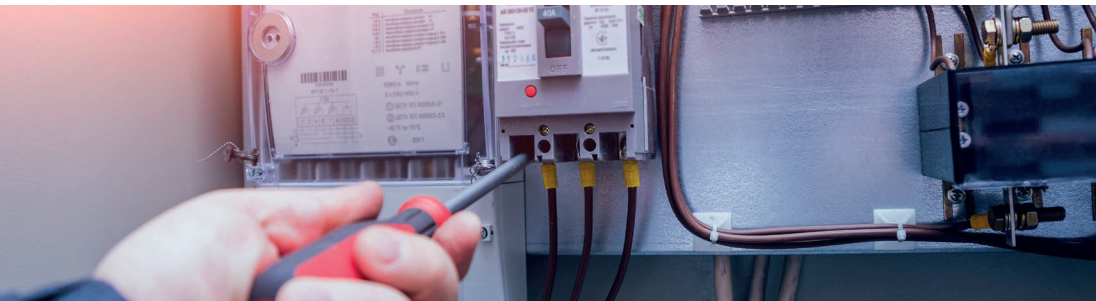
B0-H0(V) ou TC1 (Tronc commun n°1)

Initiale ou Recyclage
Profil non électricien NF C 18510



www.ocsa-formation.fr

P30



Objectif de formation

Maîtriser les risques électriques dans le respect de la norme NFC 18510.



Objectifs pédagogiques

A l'issue de l'information, le participant sera capable :

- Travailler en maîtrisant le risque électrique en basse tension et haute tension
- De se déplacer dans un environnement électrique et réagir en cas d'accident



Méthodes pédagogiques

Cette sensibilisation aux risques s'appuiera sur une méthode participative, associant des exercices pratiques et des apports théoriques.



Public concerné

Personnel qui accède aux locaux électriques pour réaliser des travaux non électriques (ménage, peinture, graissage, maçonnerie, etc.) ou travaux à proximité d'une installation électrique sous tension ou consignée.



Pré-requis

Avoir une connaissances des règles élémentaires de l'électricité et être capable de comprendre les instructions de sécurité.



Évaluation

Questionnaire d'évaluation
Evaluation individuelle des connaissances et explication des réponses de manière collective



Durée (7h)

1 jour



Nombre de participants

De 1 à 10 stagiaires



Coût

Inter-entreprises : nous consulter
Intra-entreprise : nous consulter



Moyens

En inter – Nous disposons d'un site aménagé
En Intra – Nos formateurs sont équipés de Malette pédagogique



Validation

Attestation de formation



BTP



Industrie



Logistique



Collectivités



Tertiaire

www.ocsa-formation.fr

B0-H0(V) ou TC1 (Tronc commun n°1)

Initiale ou Recyclage
Profil non électricien NF C 18510



www.ocsa-formation.fr

PROGRAMME

L'électricité

- Les grandeurs électriques
- Les effets du courant sur le corps humain
 - Électrisation
 - Électrocution
 - Brûlures

Les Risques

- Les risques liés à l'utilisation et à la manipulation des matériels et outillages

Les domaines de tension et les habilitations

- Les domaines de tension
- Les zones d'environnement et leurs limites
- Définition des symboles d'habilitation
- Les rôles de chacun
- Principe d'une habilitation

Les moyens de protections collectives

- Les équipements de protections collectives (barrière, écran, banderole, etc...)

Secours

- Conduite à tenir en cas d'accident corporel
- Conduite à tenir en cas d'incendie dans un environnement électrique
 - Procédures et consignes

Le rôle du B0 – H0(V) exécutant ou chargé de travaux

- Les acteurs concernés par les travaux
- Les limites de l'habilitation chiffre "0"
 - Zone de travail
 - Application des prescriptions
 - Analyse des risques

OCSA FORMATION TOULOUSE

6 rue Sirven
31100 TOULOUSE
05 34 66 47 26
contact@ocsa-formation.fr

OCSA FORMATION MONTPELLIER

429 rue de l'Industrie - Maison de l'entreprise
34000 MONTPELLIER
04 67 06 20 46
contact@ocsa-montpellier.fr

www.ocsa-formation.fr



BS - BE Manœuvre

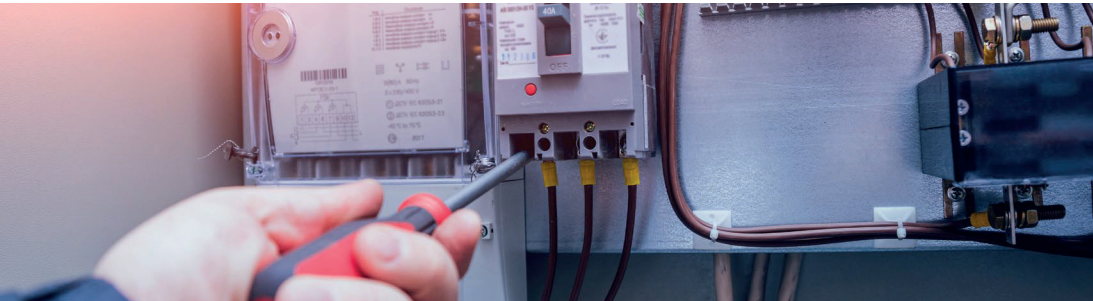
Initiale

Profil non électricien NF C 18510



www.ocsa-formation.fr

P30 + P31



Objectif de formation

Maîtriser les risques électriques dans le respect de la norme NFC 18510.



Objectifs pédagogiques

A l'issue de l'information, le participant sera capable :

- Travailler en maîtrisant le risque électrique en basse tension et haute tension
- De se déplacer dans un environnement électrique et réagir en cas d'accident



Méthodes pédagogiques

Cette sensibilisation aux risques s'appuiera sur une méthode participative, associant des exercices pratiques et des apports théoriques.



Public concerné

Personnel amené à effectuer toute opération conduisant à un changement de configuration électrique d'un ouvrage ou d'une installation au moyen d'appareillage prévus à cet effet. Personnel amené à effectuer des manœuvres d'exploitation BE manœuvre.



Pré-requis

Avoir suivi le TC1 et avoir une connaissance élémentaire de l'électricité, connaître les techniques de remplacement et raccordement sur les matériels ou installations sur lesquels il doit intervenir.



Évaluation

Questionnaire d'évaluation
Mise en pratique



Durée (7h)

1 jour de formation (7 heures) en plus du tronc commun



Nombre de participants

De 1 à 10 stagiaires



Coût

Inter-entreprises : nous consulter
Intra-entreprise : nous consulter



Moyens

En inter : Nous disposons d'un site aménagé. En Intra : Nos formateurs sont équipés de Malette pédagogique



Validation

Attestation de Formation et proposition de titre



BTP



Industrie



Logistique



Collectivités



Tertiaire

www.ocsa-formation.fr

BS - BE Manœuvre

Initiale
Profil non électricien NF C 18510



www.ocsformation.fr

PROGRAMME

Le rôle du BS

- Limite de l'habilitation BS (autorisation et interdits...)
- Informations à échanger ou transmettre au chargé d'exploitation électrique
- Fonctions des matériels électriques des domaines de tension BT et TBT
- Description des séquences de la mise en sécurité d'un circuit
- Mesures et prévention lors d'une intervention BT
- Procédures de remplacement
- Procédures de raccordement
- Reconnaître les matériels électriques des domaines de tension BT et TBT dans leur environnement
- Les moyens de protection individuelle et leurs limites d'utilisation

Le rôle du BE Manoeuvre

- Les limites de l'habilitation BE manoeuvre
- Informations à échanger ou transmettre au chargé d'exploitation électrique ou le chargé de consignation les instructions de sécurité spécifiques aux manoeuvres
- Les acteurs concernés par les travaux

OCSA FORMATION TOULOUSE

6 rue Sirven
31100 TOULOUSE
05 34 66 47 26
contact@ocsformation.fr

OCSA FORMATION MONTPELLIER

429 rue de l'Industrie - Maison de l'entreprise
34000 MONTPELLIER
04 67 06 20 46
contact@ocs-montpellier.fr

www.ocsformation.fr