



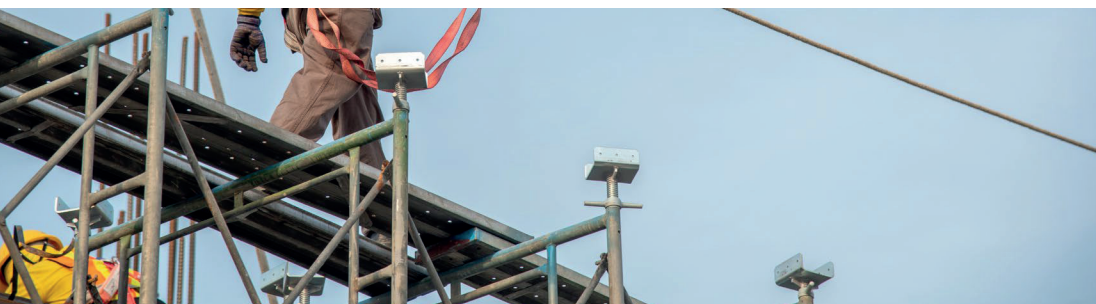
# Échafaudage de pied

Montage - Démontage - Utilisation  
Échafaudages



www.ocsformation.fr

P02



## Objectif de formation

Monter, démonter et utiliser un échafaudage fixe



## Objectifs pédagogiques

A l'issue de la formation, le participant sera capable :

- D'appliquer la réglementation.
- De repérer des situations à risque.
- De s'équiper en toute sécurité.
- De préparer son chantier.
- De monter et démonter un échafaudage fixe en sécurité.
- De répartir les charges sur les escaliers.
- Utiliser les protections collectives et individuelles.



## Méthodes pédagogiques

Cette action de formation s'appuiera sur une méthode participative, associant des exercices pratiques et des apports théoriques.



## Public concerné

Toute personne amenée à monter – démonter et utiliser un échafaudage fixe



## Pré-requis

Être âgé de plus de 18 ans.  
Être apte médicalement.



## Évaluation

Questionnaire d'évaluation théorique et pratique.



## Durée (14h)

2 jours



## Nombre de participants

De 1 à 8 stagiaires



## Coût

Inter-entreprises : nous consulter  
Intra-entreprise : nous consulter



## Moyens

Salle équipée - Site aménagé – mise à disposition d'équipements



## Validation

Attestation de compétence



BTP



Industrie



Logistique



Collectivités



Tertiaire

www.ocsformation.fr

# Échafaudage de pied

Montage - Démontage - Utilisation  
Échafaudages



www.ocsformation.fr

## PROGRAMME

### La recommandation

- Le décret du 01/09/2004
- La recommandation R 408 de la CNAM
- L'arrêté du 21/12/2004, le décret du 08/01/1965
- L'arrêté du 09/06/1993, l'arrêté du 02/12/1998
- Les obligations de l'employeur

### Les connaissances générales spécifiques

- La structure d'un échafaudage : familles, types, terminologie
- Les règles d'utilisation : stabilité, rigidité, résistance, accès

### Les règles d'utilisation d'un échafaudage

- La répartition des charges
- Le stockage des matériaux
- Les appuis
- Les protections collectives
- Les protections individuelles
- Les chutes d'objets
- Les situations dangereuses

### Les moyens d'accès au site

- Les consignes de sécurité
- Mise en situation de secours
- Mise en situation de sauvetage
- Balisage signalisation

### La préparation du chantier

- La reconnaissance des sites, les modalités d'accès
- Le contrôle quotidien, les ancrages, les fiches de préparation
- La préparation du matériel et la trousse de secours

### La mise en pratique

- Le montage et l'utilisation en sécurité : déplacement, surcharges, signalisation
- Les règles d'accès et de sécurité
- Travailler en co-activité
- Les situations dangereuse et la conduite à tenir en cas d'accident
- Mettre ses protections individuelles
- Démontez un échafaudage fixe en sécurité

#### OCSA FORMATION TOULOUSE

6 rue Sirven  
31100 TOULOUSE  
05 34 66 47 26  
contact@ocsformation.fr

#### OCSA FORMATION MONTPELLIER

429 rue de l'Industrie - Maison de l'entreprise  
34000 MONTPELLIER  
04 67 06 20 46  
contact@ocsformation-montpellier.fr

www.ocsformation.fr