



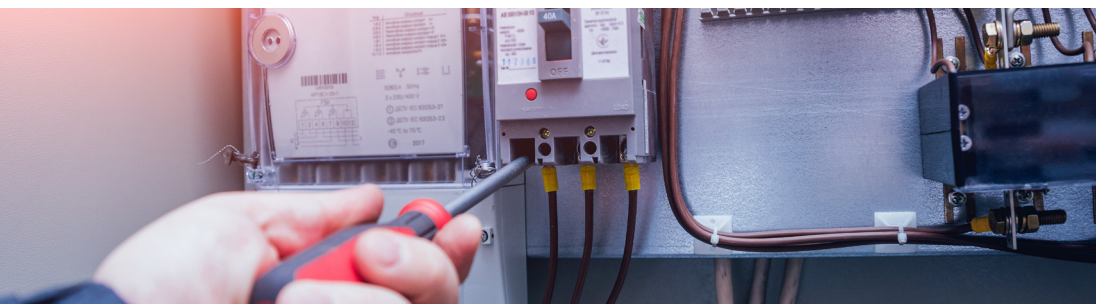
H1(V) - H2(V) - HC

Initiale HTA



www.ocsa-formation.fr

P28



Objectif de formation

Réaliser des opérations d'ordres électriques dans le respect de la norme NFC 18510.



Objectifs pédagogiques

A l'issue de l'information, le participant sera capable de :

- Travailler en maîtrisant le risque électrique en basse tension et haute tension
- De se déplacer dans un environnement électrique et réagir en cas d'accident



Méthodes pédagogiques

Cette sensibilisation aux risques s'appuiera sur une méthode participative, associant des exercices pratiques et des apports théoriques.



Public concerné

Personnel qui assure des opérations de maintenance, de remise en état de fonctionnement, de mise en service partielle et temporaire, et des opérations de Connexion et de Déconnexion en présence de tension.



Pré-requis

Avoir suivi la formation initiale Tronc Commun TC2 et niveau BT (Basse Tension)



Évaluation

Questionnaire d'évaluation
Mise en pratique



Durée

1 jour (7 heures)



Nombre de participants

De 1 à 10 stagiaires



Coût

Inter-entreprises : nous consulter
Intra-entreprise : nous consulter



Moyens

Inter - Nous disposons d'un site aménagé.
Intra - L'entreprise mettra à disposition les installations adéquates à l'habilitation visée



Validation

Attestation de formation



BTP



Industrie



Logistique



Collectivités



Tertiaire

www.ocsa-formation.fr

PROGRAMME

Le chargé de travaux

- Le rôle du chargé de consignation et du chargé d'exploitation électrique
- Identification du chargé d'exploitation et échanges des informations
- Instructions à donner au chargé de consignation
- La zone de travail (H2, H2V)
- La zone de voisinage renforcée
- La zone 2

Les mesures de prévention

- Les règles et instructions de sécurité
- Vérification et finalisation de l'attestation de première étape de consignation

Les documents applicables dans le cadre des travaux hors tension

- Attestation de consignation
- Avis de fin de travail
- Autorisation de travail
- Instructions de sécurité
- Fiche de manoeuvre

Les risques liés à l'utilisation du matériel et outillage spécifiques aux travaux

- Identification, vérification et utilisation du matériel et outillage appropriés
- Identification des ouvrages
- Réalisation de travaux hors tension avec ou sans la présence de pièces nues sous tension
- Réalisation d'une deuxième étape de consignation
- Instructions spécifiques aux essais (H2V essai)

Le régime de réquisition pour le module HC

- Avis de réquisition (si nécessaire)
- Analyse des risques pour une situation donnée et correspondant à l'habilitation visée