



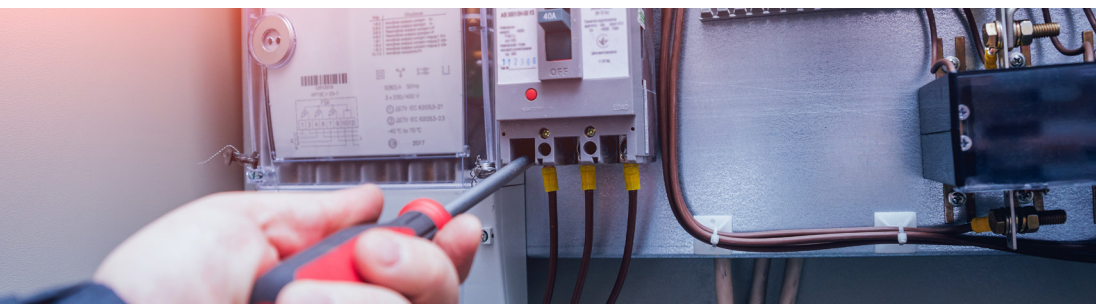
# B0-H0(V) ou TC1 (Tronc commun n°1)

Initiale ou Recyclage  
Profil non électricien NF C 18510



[www.ocsa-formation.fr](http://www.ocsa-formation.fr)

P30



## Objectif de formation

Maîtriser les risques électriques dans le respect de la norme NFC 18510.



## Objectifs pédagogiques

A l'issue de l'information, le participant sera capable :

- Travailler en maîtrisant le risque électrique en basse tension et haute tension
- De se déplacer dans un environnement électrique et réagir en cas d'accident



## Méthodes pédagogiques

Cette sensibilisation aux risques s'appuiera sur une méthode participative, associant des exercices pratiques et des apports théoriques.



## Public concerné

Personnel qui accède aux locaux électriques pour réaliser des travaux non électriques (ménage, peinture, graissage, maçonnerie, etc.) ou travaux à proximité d'une installation électrique sous tension ou consignée.



## Pré-requis

Avoir une connaissance des règles élémentaires de l'électricité et être capable de comprendre les instructions de sécurité.



## Évaluation

Questionnaire d'évaluation  
Mise en pratique



## Durée

1 jour (7 heures)



## Nombre de participants

De 1 à 10 stagiaires



## Coût

Inter-entreprises : nous consulter  
Intra-entreprise : nous consulter



## Moyens

En inter – Nous disposons d'un site aménagé  
En Intra – Nos formateurs sont équipés de Malette pédagogique



## Validation

Attestation de formation



BTP



Industrie



Logistique



Collectivités



Tertiaire

[www.ocsa-formation.fr](http://www.ocsa-formation.fr)

# B0-H0(V) ou TC1 (Tronc commun n°1)

Initiale ou Recyclage  
Profil non électricien NF C 18510



[www.ocsa-formation.fr](http://www.ocsa-formation.fr)

## PROGRAMME

### L'électricité

- Les grandeurs électriques
- Les effets du courant sur le corps humain
  - Électrisation
  - Électrocution
  - Brûlures

### Les Risques

- Les risques liés à l'utilisation et à la manipulation des matériels et outillages

### Les domaines de tension et les habilitations

- Les domaines de tension
- Les zones d'environnement et leurs limites
- Définition des symboles d'habilitation
- Les rôles de chacun
- Principe d'une habilitation

### Les moyens de protections collectives

- Les équipements de protections collectives (barrière, écran, banderole, etc...)

### Secours

- Conduite à tenir en cas d'accident corporel
- Conduite à tenir en cas d'incendie dans un environnement électrique
  - Procédures et consignes

### Le rôle du B0 – H0(V) exécutant ou chargé de travaux

- Les acteurs concernés par les travaux
- Les limites de l'habilitation chiffre "0"
  - Zone de travail
  - Application des prescriptions
  - Analyse des risques

#### OCSA FORMATION TOULOUSE

27, Avenue Larrieu Thibaud  
31100 TOULOUSE  
05 34 66 47 26  
[contact@ocsa-formation.fr](mailto:contact@ocsa-formation.fr)

#### OCSA FORMATION MONTPELLIER

429 rue de l'Industrie - Maison de l'entreprise  
34000 MONTPELLIER  
04 67 06 20 46  
[contact@ocsa-montpellier.fr](mailto:contact@ocsa-montpellier.fr)

[www.ocsa-formation.fr](http://www.ocsa-formation.fr)



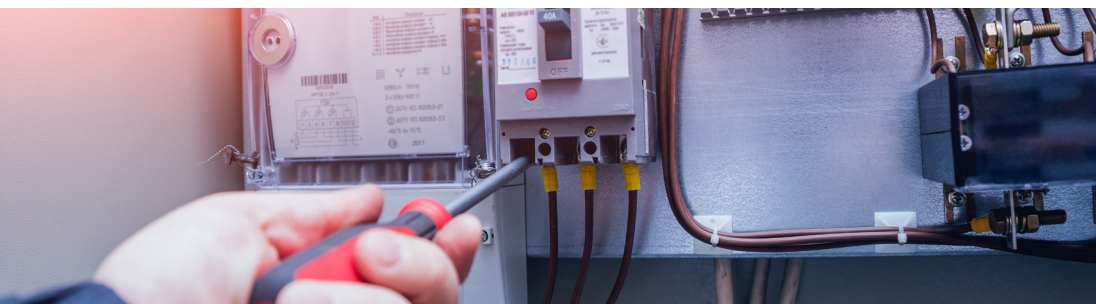
# BS - BE Manœuvre

Recyclage  
Profil non électricien NF C 18510



www.ocsa-formation.fr

P30 + P32



## Objectif de formation

Maîtriser les risques électriques dans le respect de la norme NFC 18510.



## Objectifs pédagogiques

A l'issue de l'information, le participant sera capable :

- Travailler en maîtrisant le risque électrique en basse tension et haute tension
- De se déplacer dans un environnement électrique et réagir en cas d'accident



## Méthodes pédagogiques

Cette sensibilisation aux risques s'appuiera sur une méthode participative, associant des exercices pratiques et des apports théoriques.



## Public concerné

Personnel amené à effectuer toute opération conduisant à un changement de configuration électrique d'un ouvrage ou d'une installation au moyen d'appareillage prévus à cet effet. Personnel amené à effectuer des manœuvres d'exploitation BE manœuvre.



## Pré-requis

Avoir suivi la formation recyclage TC1 et à disposer d'un titre d'habilitation sur les niveaux demandés.



## Évaluation

Questionnaire d'évaluation  
Mise en pratique



## Durée

0,5 jour (4 heures)



## Nombre de participants

De 1 à 10 stagiaires



## Coût

Inter-entreprises : nous consulter  
Intra-entreprise : nous consulter



## Moyens

En inter : Nous disposons d'un site aménagé. En Intra : Nos formateurs sont équipés de Malette pédagogique



## Validation

Attestation de Formation et proposition de titre



BTP



Industrie



Logistique



Collectivités



Tertiaire

www.ocsa-formation.fr

# BS - BE Manœuvre

Recyclage  
Profil non électricien NF C 18510



[www.ocsa-formation.fr](http://www.ocsa-formation.fr)

## PROGRAMME

### Le rôle du BS

- Limite de l'habilitation BS (autorisation et interdits...)
- Informations à échanger ou transmettre au chargé d'exploitation électrique
- Fonctions des matériels électriques des domaines de tension BT et TBT
- Description des séquences de la mise en sécurité d'un circuit
- Mesures et prévention lors d'une intervention BT
- Procédures de remplacement
- Procédures de raccordement
- Reconnaître les matériels électriques des domaines de tension BT et TBT dans leur environnement
- Les moyens de protection individuelle et leurs limites d'utilisation

### Le rôle du BE Manoeuvre

- Les limites de l'habilitation BE manoeuvre
- Informations à échanger ou transmettre au chargé d'exploitation électrique ou le chargé de consignation les instructions de sécurité spécifiques aux manoeuvres
- Les acteurs concernés par les travaux

#### OCSA FORMATION TOULOUSE

27, Avenue Larrieu Thibaud  
31100 TOULOUSE  
05 34 66 47 26  
[contact@ocsa-formation.fr](mailto:contact@ocsa-formation.fr)

#### OCSA FORMATION MONTPELLIER

429 rue de l'Industrie - Maison de l'entreprise  
34000 MONTPELLIER  
04 67 06 20 46  
[contact@ocsa-montpellier.fr](mailto:contact@ocsa-montpellier.fr)

[www.ocsa-formation.fr](http://www.ocsa-formation.fr)